

Sylvia Hagen (*1947)

landschaftlich

Radierungen

Gouachen

Skulpturen



Oderkühe, 2006
Kaltnadelradierung (e. a., sign.)
15 × 19,9 cm



Kienitz IV, 2008
Kaltnadelradierung (e. a., sign.)
10 × 14,9 cm



Strand mit Ente, 2015
Kaltnadelradierung
(e. a., sign.)
14,7 × 11 cm



Am Meer (abends), 2013
Kaltnadelradierung (e. a., sign.)
13,8 × 13,8 cm



Am Baggersee, 2003
Kaltnadel/Aquatinta (e. a., sign.)
14,8 × 19,6 cm



Weites Land, 2006
Kaltnadelradierung (e. a., sign.)
14,8 × 20,8 cm



Oderdamm, 2006
Kaltnadelradierung (e. a., sign.)
14,8 × 19,8 cm

Zwei, 2001,
Terrakotta
73,5 × 48 × 33 cm



Galerie Gute Stube

Potsdamer Kunstverein e.V.
Charlottenstraße 121 | 14467 Potsdam

Ausstellung

26. August – 21. November 2022

Ausstellungsgespräch

zwischen Sylvia Hagen und Thomas Kumlehn
am Sonnabend, 19. November 2022, 16 Uhr

geöffnet

sonnabends und sonntags 15–18 Uhr
montags 10–14 Uhr und nach telefonischer
Vereinbarung 0 15 73 . 2 64 46 46
Die Galerie bleibt an Feiertagen geschlossen.

Grafikdesign und Ausstellungsgestaltung: Peter Rogge

Werkreproduktionen: Bernd Borchardt (Gouachen),
Harald Hirsch (Skulptur), Peter Rogge (Radierungen)

Eine Ausstellung des Potsdamer Kunstvereins e.V.

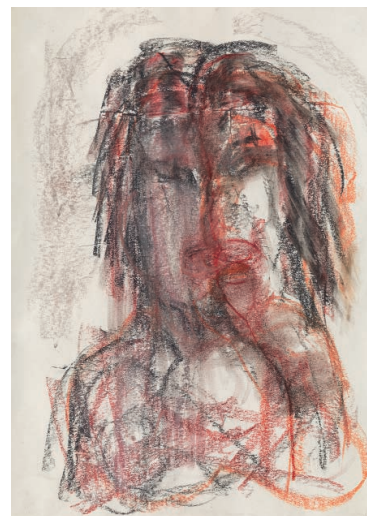


Gefördert durch die
Landeshauptstadt
Potsdam





DIE BRAUT, 2016/2017
Gouache, Kreide auf Papier
56 × 39 cm



RED LIPS, 2016
Pastellkreide auf Papier
60 × 42,8 cm



RED SHOES, 2018
Gouache, Kreide auf Papier
57,3 × 43,6 cm



MADONNA, 2017
Gouache, Kreide, Collage auf Papier
61 × 41 cm



PINK, 2018
Gouache, Kreide, Collage auf Papier
59,5 × 41,4 cm



PONG, 2018
Gouache, Kreide, Collage auf Papier
58 × 38,3 cm



DAS KORSETT, 2017
Gouache, Tusche auf Papier
56,5 × 44,4 cm



AM ABEND, 2017
Gouache, Tusche auf Papier
55,3 × 40 cm